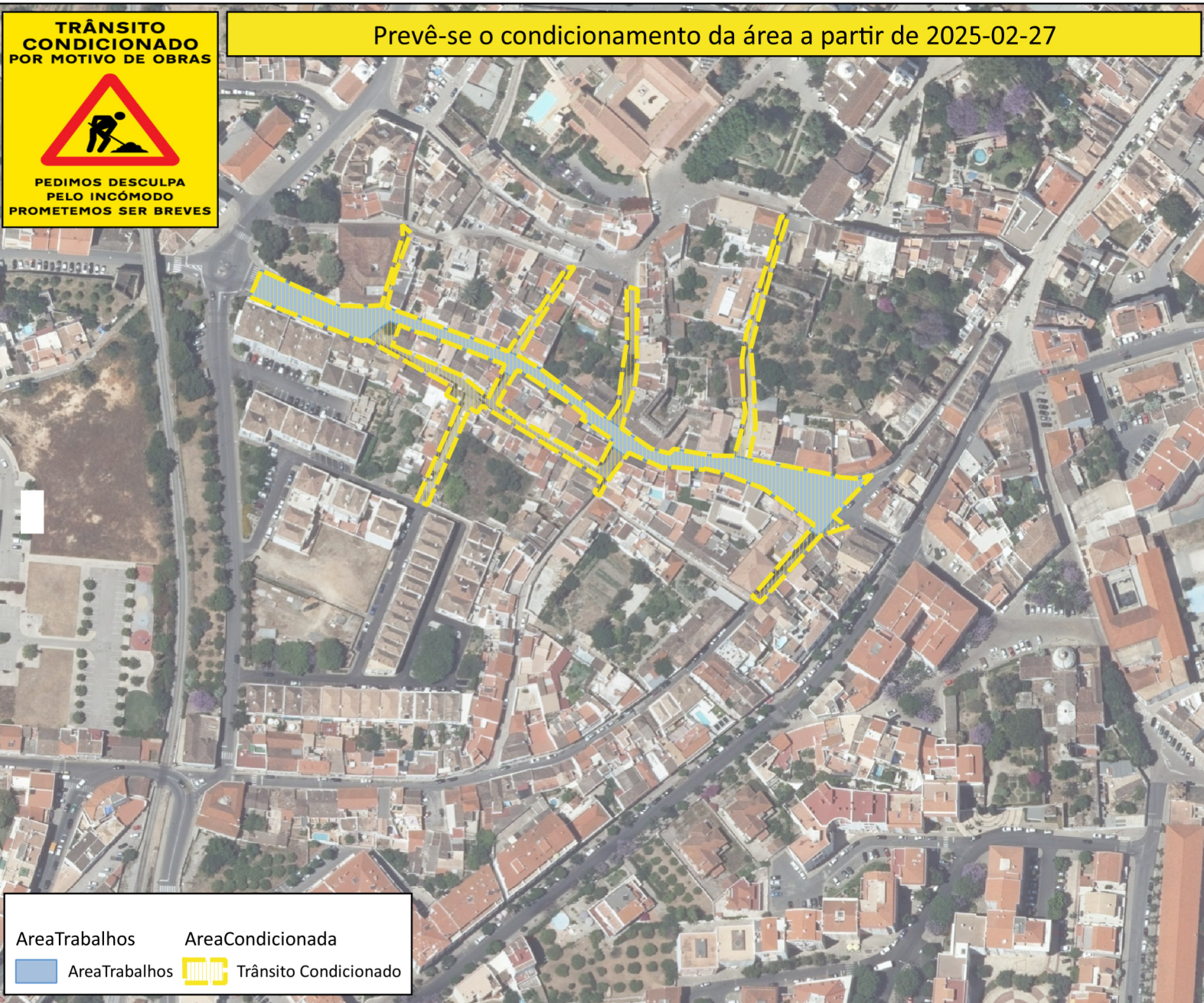




Prevê-se o condicionamento da área a partir de 2025-02-27



A Taviraverde E.M. informa que, devido à Intervenção para Controle de Redução de Perdas de Água - Substituição de Conduitas, será necessário intervir na área assinalada, condicionando as ruas indicadas no quadro abaixo.

Rua/Via
Acesso pedonal
Largo da Nora
Largo das Portas do Postigo
Largo Doutor Jorge Correia
Rua Almeida Garrett
Rua António Viegas
Rua D Paio Peres Correia
Rua das Capacheiras
Rua das Cruzes
Rua das Olarias
Rua das Portas do Postigo
Rua dos Machados
Rua dos Mouros
Rua Doutor Miguel Bombarda
Rua José Pinheiro e Rosa
Rua Sebastião Leiria
Travessa da Fábrica
Travessa das Olarias
Travessa de Lisboa
Travessa dos Escuteiros
Travessa Doutor Miguel Bombarda
Travessa Zacarias Guerreiro

PEDIMOS DESCULPAS PELO INCÓMODO