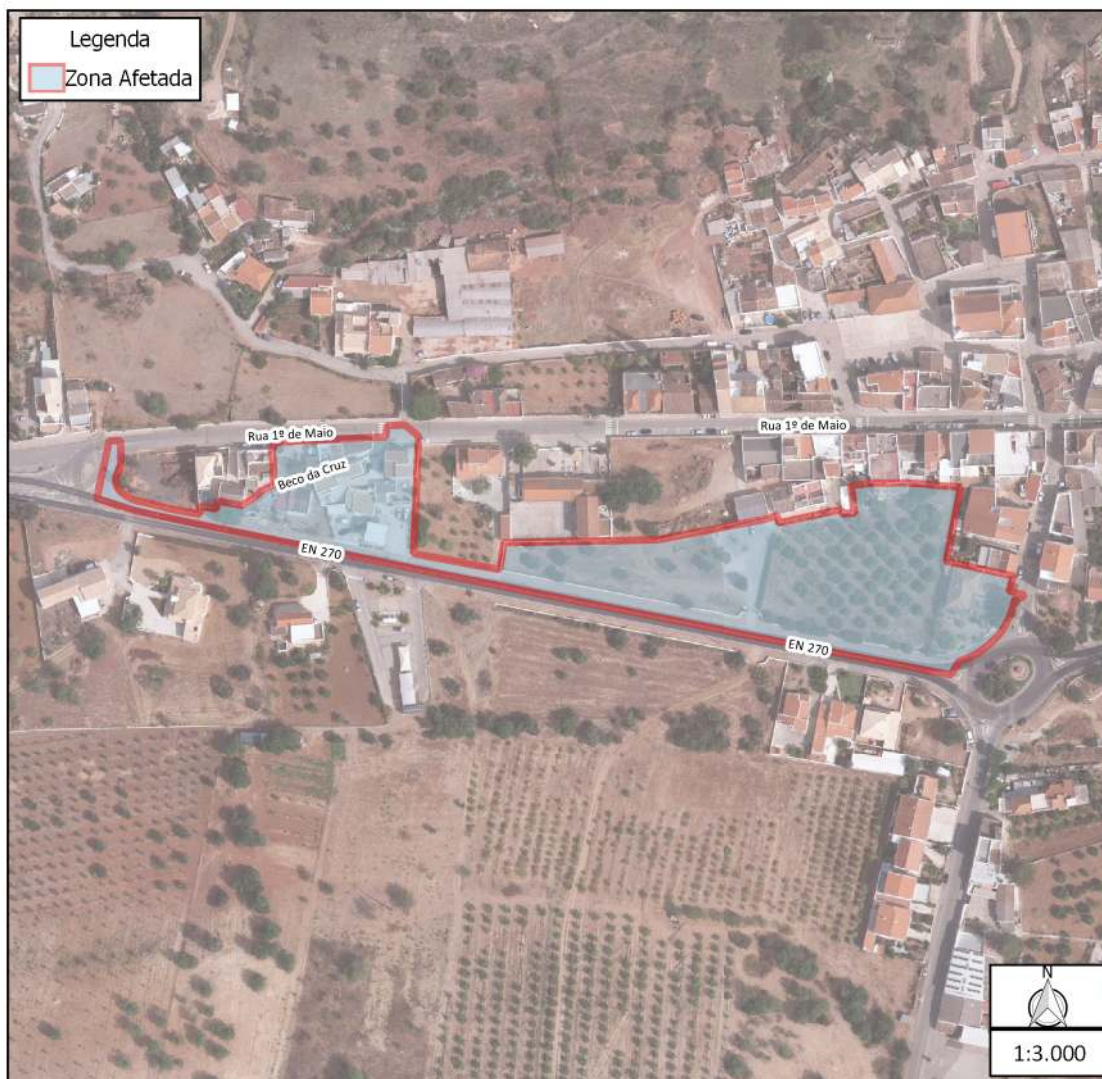


# NOTA INFORMATIVA E ESQUEMÁTICA DA ÁREA AFETADA CORTE PROGRAMADO DE ABASTECIMENTO DE ÁGUA

Aviso	Data	Zonamento	Intervenção	Início	Fim*
214	2018-06-04	Santa Catarina	Beneficiação da Rede de Abastecimento	14:00	17:30



## LOCAIS NA PEÇA DESENHADA

Montes e Lagares

Santa Catarina

## VIAS COM POSSÍVEL AFETAÇÃO\*\*

Travessa da Cruz

Rua 1º de Maio

EN 270

Beco da Cruz

Com consciência do incómodo que esta situação cria aos utentes, esperamos a sua melhor compreensão atendendo à inevitabilidade da operação e à melhoria da qualidade do serviço que prestamos.

Apesar dos nossos esforços, imediatamente a seguir ao restabelecimento de água, em proceder às devidas limpezas e purgas na rede de abastecimento afectada, é possível que se verifique alguma turvação em alguns ramais, devido ao arrastamento pela pressão da água do calcário acumulado nas condutas.

É previsível que em poucas horas esta situação fique normalizada, no entanto, caso se prolongue por mais de 1 dia, agradecemos que contactem os nossos serviços (96 214 91 30).

\*A hora final é calculada com base na melhor estimativa da duração dos trabalhos. Embora estas intervenções sejam planeadas e devidamente preparadas antecipadamente, esta duração pode variar devido a fatores externos ou outros imprevistos, pelo que pedimos a melhor compreensão.

\*\*É possível que em áreas de grandes dimensões, não sejam identificadas todas as vias.

Tavira, 30-5-2018

**PEDIMOS DESCULPAS PELOS INCÓMODOS**

ESTIMA-SE QUE A  
INTERVENÇÃO AFECTE  
7 CLIENTES  
DE 7 RAMAIS DISPONÍVEIS